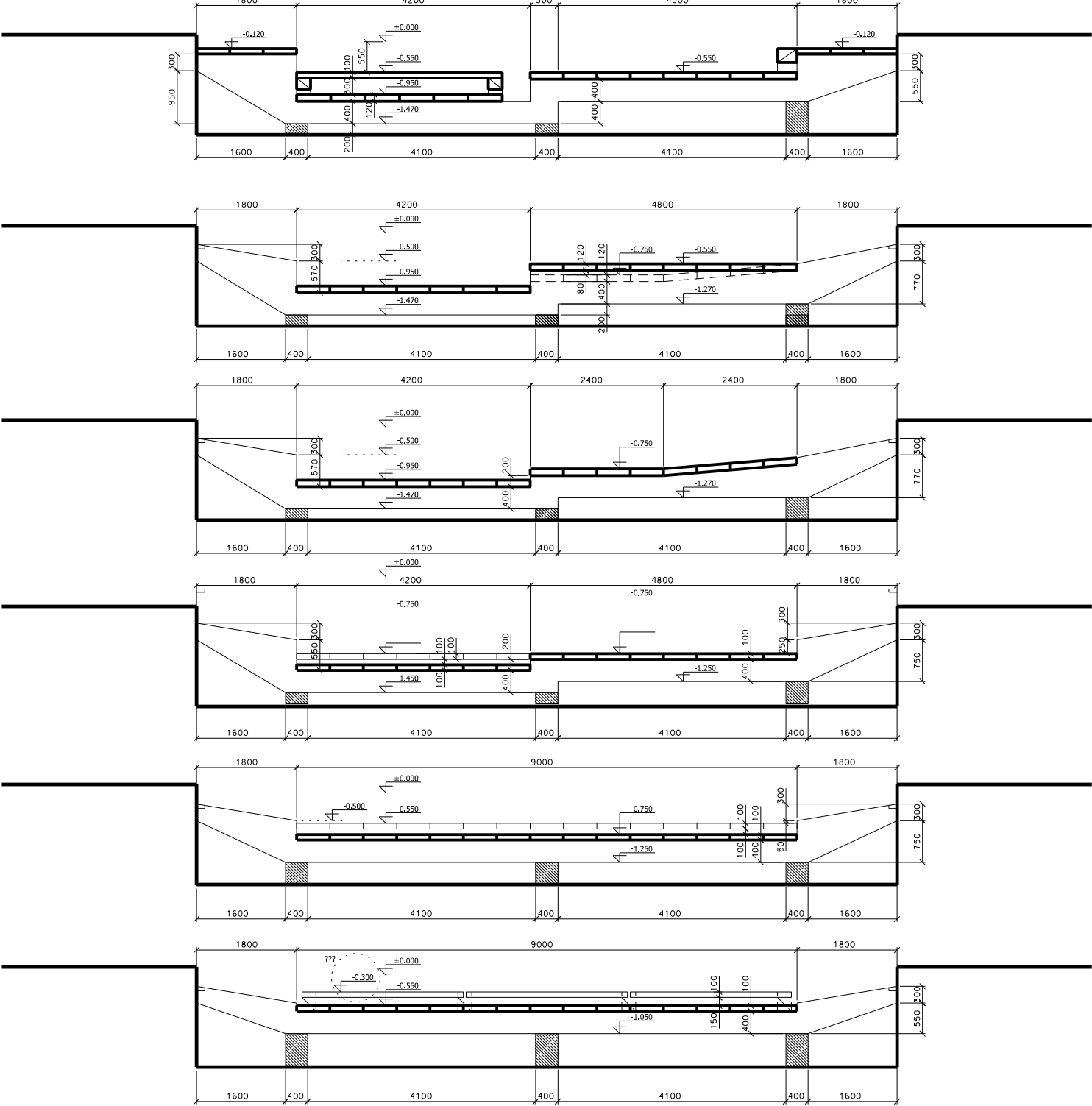
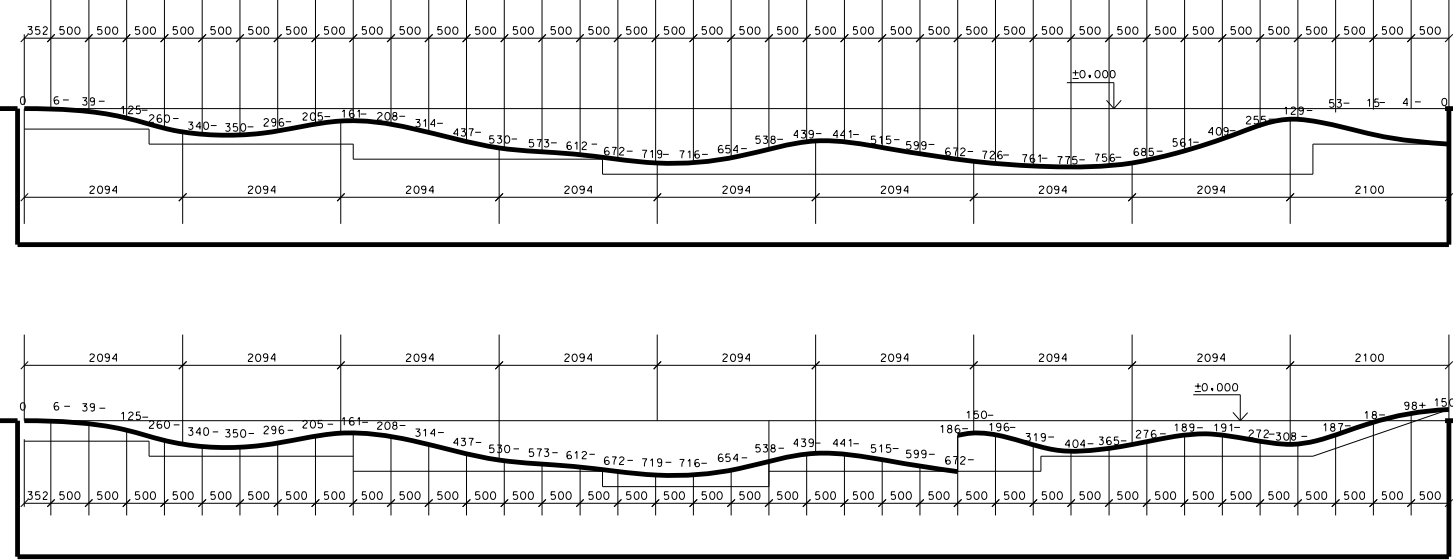


SÚČASNÝ STAV

PRIEČNE REZY VLOŽENÝM DNOM



POZDĹŽNE REZY VLOŽENÝM DNOM




NÁVRH- OPTIMALIZÁCIA TVARU -MONOLITICKÁ KONŠTRUKCIA



±0,000=208,14 m n.m.

SPRÁVA MESTSKEJ ZELENÉ V KOŠICIACH, Rastislavova 79, Košice 040 01

GENERÁLNY PROJEKTANT:		AUTORI PROJEKTU	doc. Ing. arch. Juraj KOBAN PhD.	
 KOLEKTÍV PERSONALISTICKEJ ARCHITEKTÚRY		ZODPOVEDNÝ PROJEKTANT	doc. Ing. arch. Juraj KOBAN PhD.	
		VYPRACOVAL	Katarína PETRIKOVÁ	
STAVBA	HRAJÚCA FONTÁNA V MESTE KOŠICE			MÉRKA 1:100
OBJEKT SUBOR	C/ ÚPRAVY TELESA FONTÁNY			DÁTUM 12/2021
OBSAH PROFESNÝ	ARCHITEKTONICKO - STAVEBNÁ ČASŤ			STUPEŇ PD REALIZAČNÝ PROJEKT
OBSAH OBEČNÝ	NÁVRH ÚPRAV PLÁVAJÚCEHO DNA FONTÁNY			ČÍSLO VÝKRESU C/3